



CONSTRUCTION

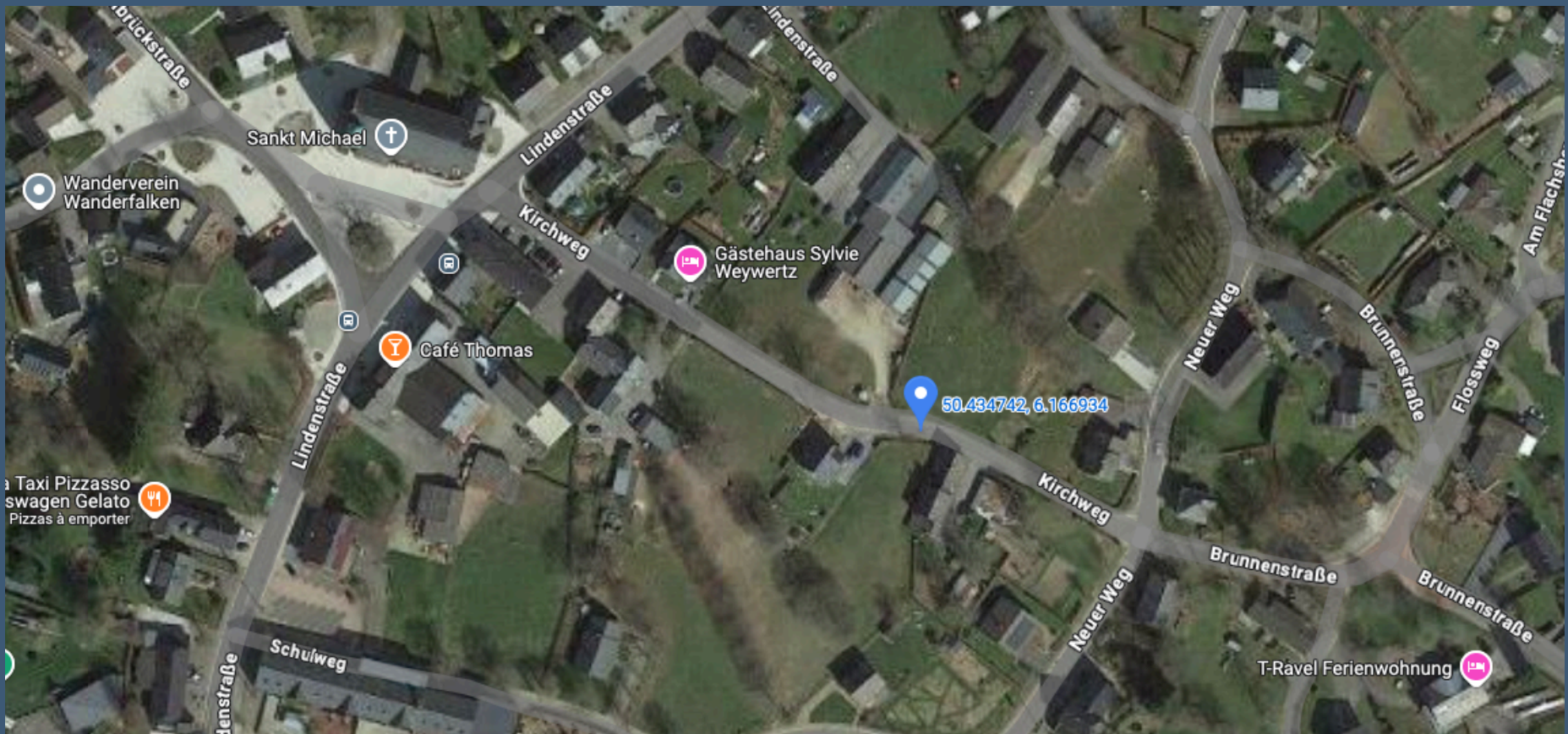


Community Edition

PROJET WEYWERTZ - KIRCHWEG

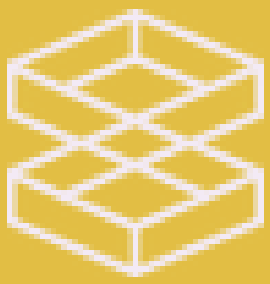
LOCALISATION ET DESCRIPTION DU PROJET

EMPLACEMENT PRIVILÉGIÉ : PROCHE DU LAC DE BÜTGENBACH ET DE SES ACTIVITÉS TOURISTIQUES, DE L'ÉCOLE ET DE TOUS ACCÈS, LE PROJET SE SITUE DANS UN ENVIRONNEMENT CALME ET VERDOYANT, TOUT EN RESTANT FACILEMENT ACCESSIBLE.



UNE ARCHITECTURE CONTEMPORAINE
CES MAISONS DE QUALITÉ ONT ÉTÉ CONÇUES POUR S'INTÉGRER HARMONIEUSEMENT DANS LE PAYSAGE NATUREL, OFFRANT UNE EFFICACITÉ ÉNERGÉTIQUE OPTIMALE CONFORME AUX NORMES ACTUELLES



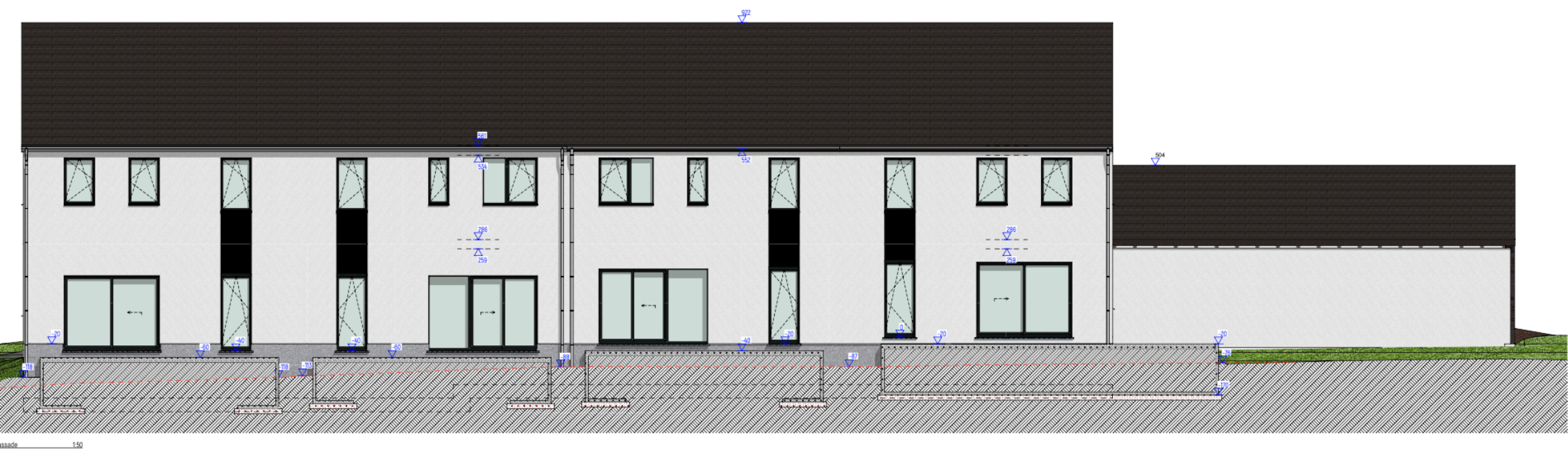


PLANS DE FAÇADES

FAÇADE AVANT

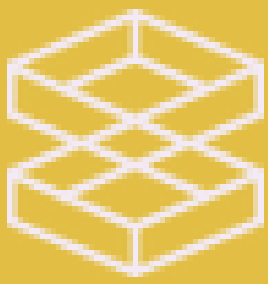


FAÇADE ARRIÈRE



DESCRIPTIF

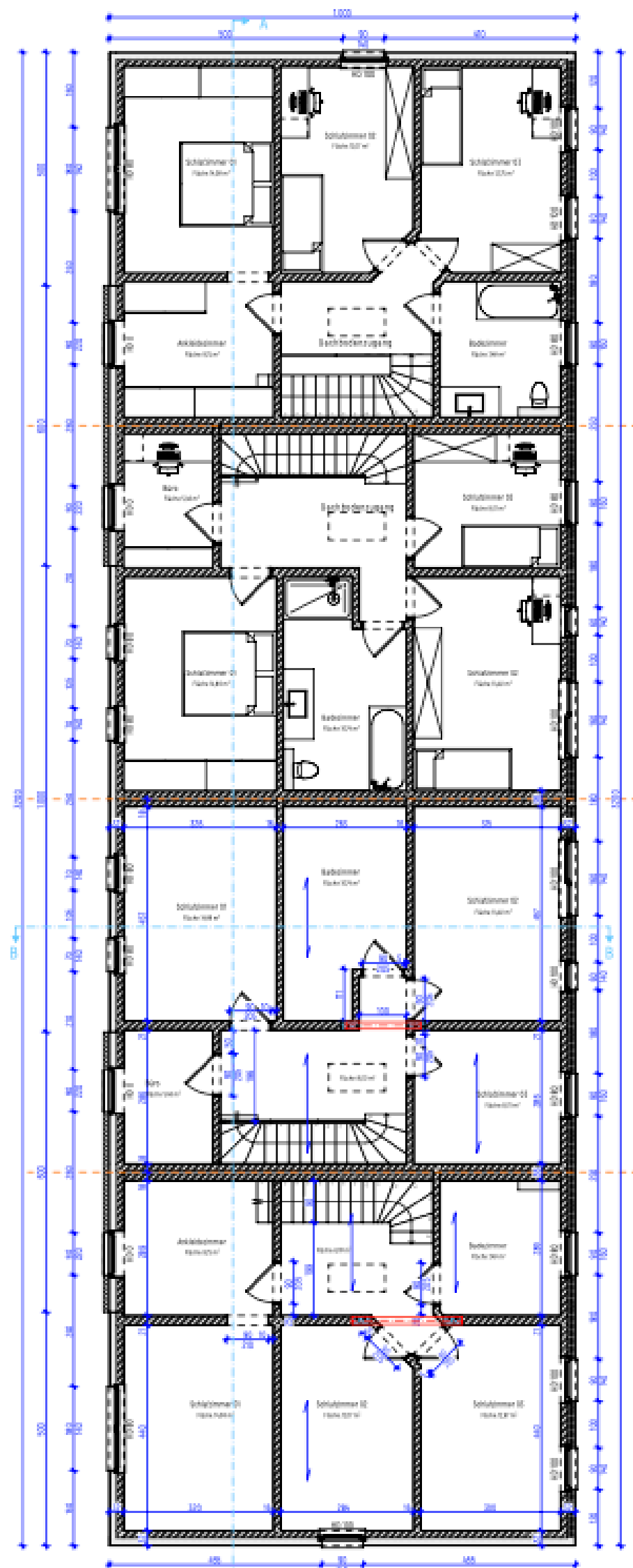
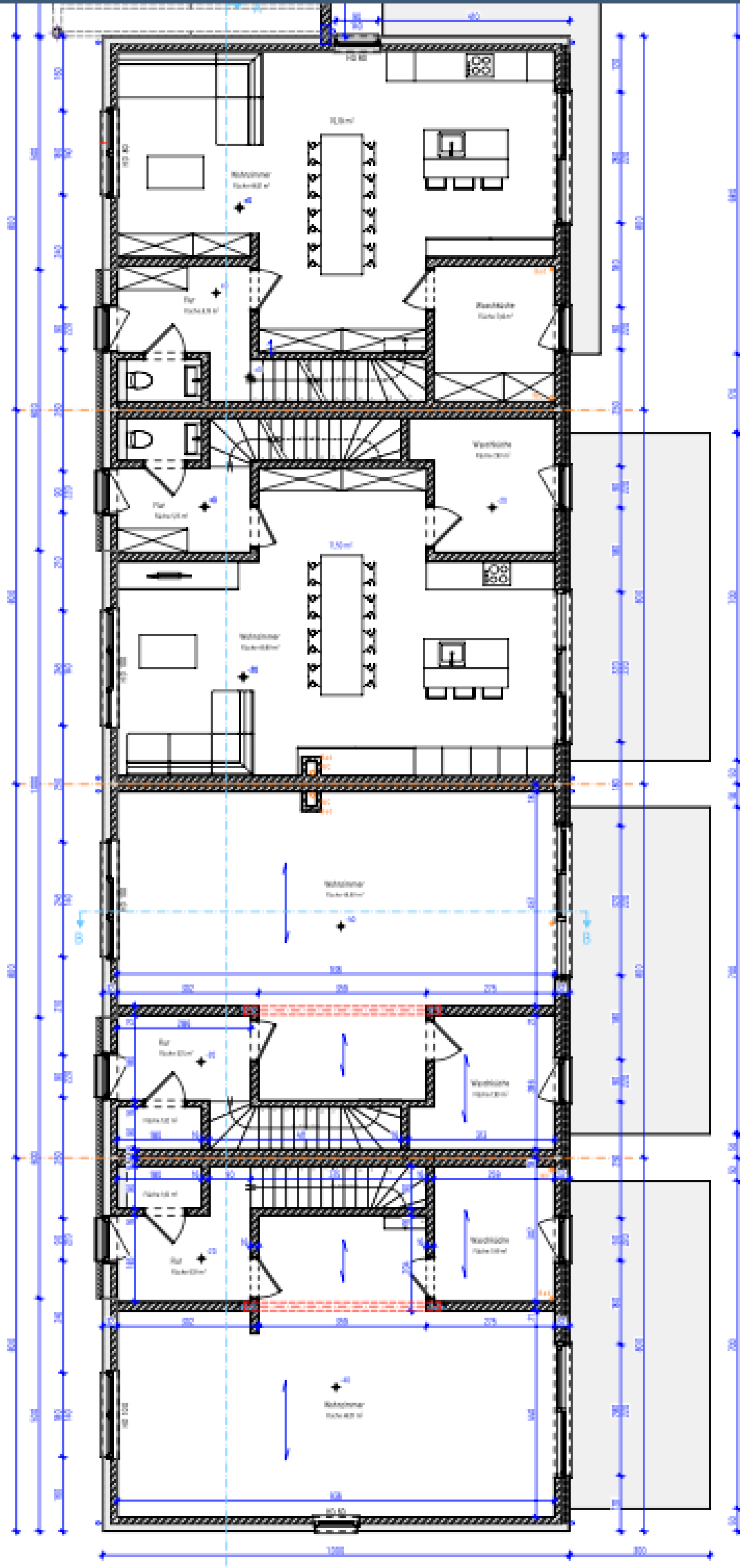
	JARDIN	PARKING	CARPORT	SURF. HAB.	CHAMBRES
LOT 1:	291,36	1	1	160 + 29,5	3 OU 4
LOT 2:	182,5	1	1	160 + 29,5	3+BUREAU
LOT 3:	220,80	1	1	160 + 29,5	3+BUREAU
LOT 4:	453	1	1	160 + 29,5	3 OU 4

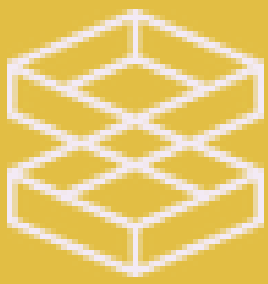


PLANS DE FAÇADES

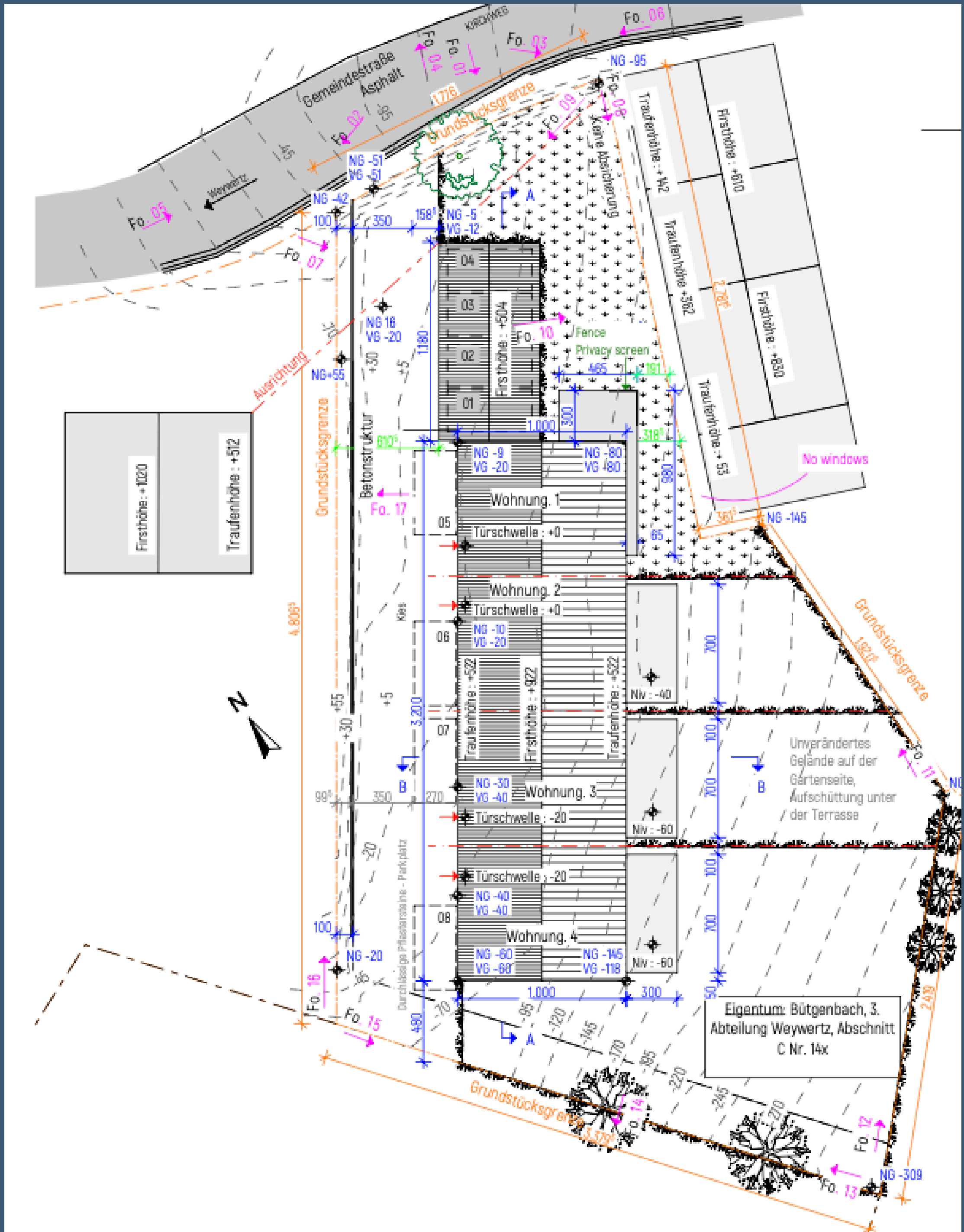
REZ DE CHAUSSEE

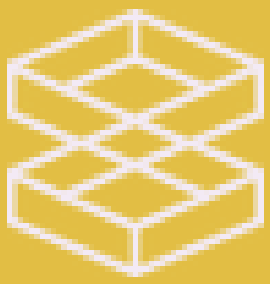
ÉTAGE





IMPLANTATION





CAHIER DES CHARGES

TERRASSEMENTS ET FONDATIONS

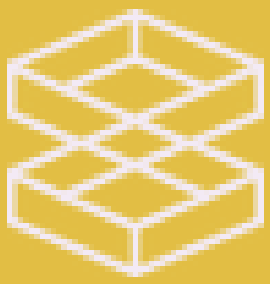
- Terrassements réalisés selon les plans de l'ingénieur
 - Fondations en béton armé selon calcul statique
 - Drainage périphérique en pied de mur
 - Protection contre l'humidité ascensionnelle
 - Etanchéité et platon sur les murs de soubassement
-

MAÇONNERIES

- Les maçonneries de fondation seront jointoyées en montant.
 - Les murs contre terre sont protégés par un cimentage + coaltar+ membrane « platon » ou similaire
 - Murs porteurs en blocs de béton épaisseur 14 cm
 - Isolation thermique en Panneaux d'isolation EPS ép.16Cm
 - Isolation sols chape isolante en polyuréthane projeté, ép. 12cm
 - Façades en crépi Knauf **Skap Ultra** sur isolant de teinte blanche
 - Brique de teinte foncée
 - Panneaux fibre-ciment mat de haute qualité
-

TOITURE

- Charpente préfabriquée avec combles aménageables
- Plancher des combles en OSB 18 mm
- Isolation dans les planchers de l'étage en laine minérale 240 mm
- Couverture en tuiles plates noires type Horizon (y compris lattage, contre-lattage et sous-toiture)
- Zingueries et finitions (corniches et tuyaux de descente) en zinc prépatiné gris anthracite
- Planches de rives recouvertes de zinc prépatiné gris anthracite



CAHIER DES CHARGES

MENUISERIES EXTÉRIEURES

- Châssis en PVC à coupure thermique
 - Double vitrage haute performance
 - Couleur intérieure : blanc / Couleur extérieure : gris anthracite
-

CHAUFFAGE

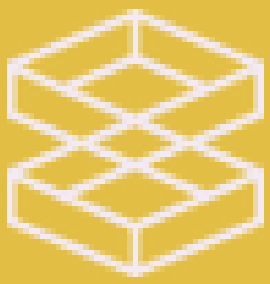
- Pompe à chaleur individuelle Atlantic Extensa (ou équivalent)
 - Boiler incorporé de 190 L
 - Chauffage par le sol au rez-de-chaussée et salle de bain
 - 1 Radiateur porte serviette électrique ventilo
 - Tuyauterie en chappe Multiskin Comap
 - Thermostat programmable Navilink A59 + sonde extérieure
 - Option possible 'Rafrachissement" par le sol
 - Températures garantissant le confort optimal
 - Panneaux photovoltaïques en option
-

VENTILATION

- Système de ventilation simple flux Renson C+ EVO III
 - Sorties en toiture
-

EQUIPEMENT ÉLECTRIQUE

- Installation 2 x 230V 50A - Matériel encadré Legrand Niloe Blanc
- Télédistribution - internet - thermostat - sonde extérieure - Sonette
- Points lumineux parvis et 2 points lumineux terrasse avec témoin
- Chambres 2 prises simples et 1 point lumineux
- Equipement des prises pour équipements cuisine et buanderie
- Possibilité de déterminer les équipements en option et emplacements



CAHIER DES CHARGES

MENUISERIES EXTÉRIEURES

- Châssis en PVC à coupure thermique
 - Double vitrage haute performance
 - Couleur intérieure : blanc / Couleur extérieure : gris anthracite
-

CHAUFFAGE

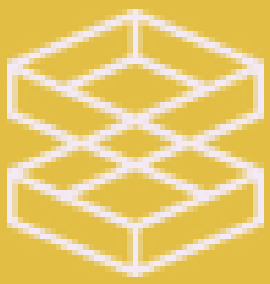
- Pompe à chaleur individuelle Atlantic Extensa (ou équivalent)
 - Boiler incorporé de 190 L
 - Chauffage par le sol au rez-de-chaussée et salle de bain
 - 1 Radiateur porte serviette électrique ventilo
 - Tuyauterie en chappe Multiskin Comap
 - Thermostat programmable Navilink A59 + sonde extérieure
 - Option possible 'Rafrachissement" par le sol
 - Températures garantissant le confort optimal
 - Panneaux photovoltaïques en option
-

VENTILATION

- Système de ventilation simple flux Renson C+ EVO III
 - Sorties en toiture
-

EQUIPEMENT ÉLECTRIQUE

- Installation 2 x 230V 50A - Matériel encadré Legrand Niloe Blanc
- Télédistribution - internet - thermostat - sonde extérieure - Sonette
- Points lumineux parvis et 2 points lumineux terrasse avec témoin
- Chambres 2 prises simples et 1 point lumineux
- Equipement des prises pour équipements cuisine et buanderie
- Possibilité de déterminer les équipements en option et emplacements



CAHIER DES CHARGES

APPAREILS SANITAIRES

- WC duobloc blanc idéal standard + lave main
 - Tub de douche Diana XXL 100 x 120 cm
 - Meuble sous évier 80cm, plan moulé céramique et miroir éclairage led
 - Robinetterie de marque Grohe
 - Tuyauterie en matériaux synthétiques isolés
 - Alimentation en eau chaude et froide
 - Évacuation ventilation en toiture
 - Alimentation eau extérieure
 - Nombreuses options possibles disponibles en salle d'exposition
 - Citernes d'eau de pluie
-

REVÊTEMENT DE SOL

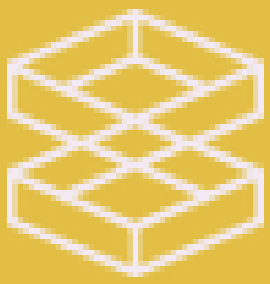
- Carrelage 60 x 60 cm dans les pièces de vie et salle de bain
 - Grand choix de carrelage disponible
 - Revêtement de sol des chambres à définir (non inclus)
-

REVÊTEMENT DES MURS

- Enduit de plafonnage lissé prêt à peindre
 - Faïence murale dans les salles de bains au niveau de la douche
-

REVÊTEMENT DES PLAFONDS

- Enduit de plafonnage lissé prêt à peindre
- Peinture non incluse



CAHIER DES CHARGES

MENUISERIES INTÉRIEURES

- Bloc porte à battée, Garant laqué blanc 9016, âme tubulaire,
 - poignée inox Karina
 - Escalier en hêtre massif, simple face avec contremarches multiplex 12mm, guide-mains et fuseaux ordinaires, marches et limons 33 mm
 - Balustrade d'étage en hêtre 1er choix, 3 lisses 80/33mm
-

AMÉNAGEMENTS EXTÉRIEURS

- Nivellement des espaces terrasse
 - Finitions au choix (non inclus)
-

ECLAIRAGE EXTÉRIEUR

- Luminaires prévus pour les accès et jardins
-

EQUIPEMENTS SPÉCIAUX

- Carport avec emplacement pour 4 voitures
 - revêtement sous carport et emplacements de voiture pavés
-

CONDITIONS SPÉCIALES - GBL CONSTRUCTION

- Possibilité de modifier l'entièreté des finitions à prix coutant selon vos envies
- Devis ferme et définitif en fonction des options choisies

